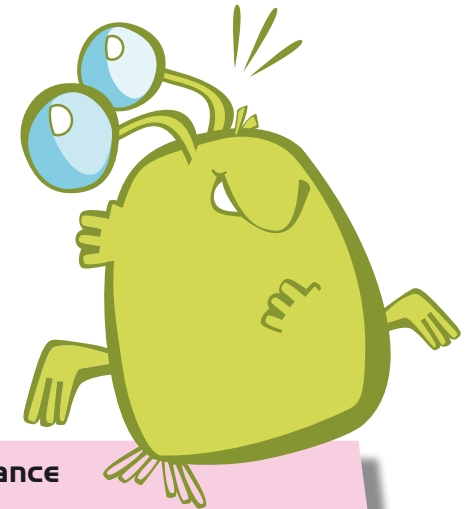


CRÉATION D'UNE PLATE-FORME DE MOBILITÉ DURABLE FRANCILIENNE INTER-CAMPUS



Origine d'un projet innovant... Pour une mobilité durable en Île-de-France
 Émissions de CO2 dans les campus
 Un levier d'amélioration

P.2

Autopartage, covoiturage et écoconduite... Sur les campus d'Île-de-France
 Un site de covoiturage adapté
 Une offre de service dédiée au transport

P.3

Performances technologiques... Pour une écorégion innovante
 Mode d'emploi
 Quoi de neuf ?

P.4

Un projet interdisciplinaire et multiacteurs

P.5

www.covoiturage-campus.com

Origine d'un projet innovant... Pour une mobilité durable en Île-de-France

Dans le cadre de son projet de recherche-action : «Amélioration de l'efficacité énergétique et réduction des émissions de gaz à effet de serre dans les campus d'Île-de-France», Fondaterra s'est entourée des meilleures compétences, tant publiques que privées, pour développer une véritable plate-forme de mobilité sur les universités.

ÉMISSIONS DE CO2 DANS LES CAMPUS

Les campus universitaires font partie du sous-ensemble « Résidentiel et Tertiaire » qui représente 20% des émissions de Gaz à Effets de Serre (GES) en France.

L'enseignement supérieur comptait presque 2,5 millions de personnes en France en 2005. C'est pourquoi, parvenir à modifier les comportements de ces usagers est la garantie d'une amélioration de la qualité de vie !

Fondaterra a donc développé en parallèle à ce projet recherche-action, un programme de sensibilisation auprès des usagers des campus, c'est à dire les étudiants, les chercheurs, le personnel enseignant et le personnel administratif.

Un kit de sensibilisation s'est construit autour des 6 domaines majeurs identifiés pour les campus :

l'eau - le papier - les achats - les déchets - l'énergie - les transports.

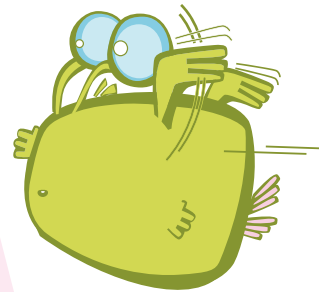
Un petit personnage vert est né, il s'appelle t.éco et vise à être adopté par toutes les universités d'Île-de-France et autres grandes écoles qui souhaitent s'engager dans des actions de sensibilisation en adoptant les éco-attitudes du T.écostyle !

UN LEVIER D'AMÉLIORATION

Le secteur du transport est le second consommateur d'énergie et le premier émetteur de gaz à effet de serre. En outre, il est le seul secteur, au côté du secteur du bâtiment, dont les émissions sont en augmentation depuis 1990 (+ 23%).

Pour aller plus loin, dans le domaine des transports, Fondaterra a imaginé un projet ambitieux, qui fait appel aux dernières technologies d'information et de communication, et qui s'attache à un périmètre large : la région Île-de-France.

Les 17 universités représentent une cible de 300 000 personnes se déplaçant chaque jour dans la région Île-de-France. En majorité des étudiants !



La plate-forme de mobilité durable francilienne inter-campus est inaugurée sur le salon Pol-lutec, le 28 novembre 2007 !

Autopartage, covoiturage et écoconduite... Sur les campus d'Île-de-France

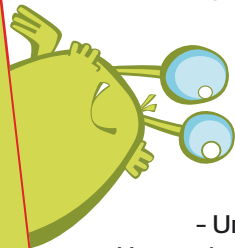
L'ADEME, la Conférence des Présidents d'université, GREEN COVE INGENIERIE et SFR sont les premiers partenaires à s'être engagés aux côtés de Fondaterra sur ce projet de plate-forme de mobilité durable. La première étape de ce lancement est le développement d'un service de covoiturage. Il sera intégré au site dédié aux éco-attitudes : www.t-eco.org.

UN SITE DE COVOITURAGE ADAPTÉ

Les objectifs de la plate-forme sont les suivants :

- Proposer une alternative supplémentaire à l'offre de mobilité existante pour les trajets domicile-campus
- Répondre à un manque de transport collectif générant une utilisation solitaire de la voiture et un besoin important en places de stationnement
- Réduire l'impact environnemental des usagers et du campus
- Sensibiliser les usagers des campus à la mobilité durable
- Expérimenter et diffuser cette démarche exemplaire

Dans un premier temps, un site Internet de covoiturage, www.covoiturage-campus.com, gratuit pour les étudiants, sera créé pour l'ensemble des campus d'Île-de-France et sera mutualisé avec le réseau I23envoiture.com de Greencove Ingénierie et ses sites partenaires afin d'en augmenter l'efficacité.



Ce site présente :

- Une interface d'adhésion
- Une cartographie routière avec identification des implantations des campus
- Une hotline du service par mail
- Le référencement des universités
- Des informations relatives à la sécurité et aux questions d'assurance

UNE OFFRE DE SERVICES DÉDIÉE AU TRANSPORT

D'autres services viendront rapidement compléter la plate-forme comme la mise en service de flottes de véhicules en **autopartage** : Il s'agit d'une mise à disposition de plusieurs véhicules pour les usagers des campus. Ils sont accessibles en libre service pour de courtes durées. L'utilisateur ne paye que son besoin et les coûts d'assurance, d'entretien, d'achat, etc. sont mutualisés. Les temps de stationnement sont réduits et les véhicules optimisés pour une réduction de l'impact environnemental. Utilisation reste simple et flexible.

Des stages **d'écoconduite** seront dispensés sur les campus franciliens pour initier les usagers de la route aux attitudes économes en carburant.

Un accès aux horaires des transports en commun via le téléphone portable permettra de diversifier ses moyens de transport.

Des parkings à vélos, parcs de vélos, etc. pourront encore venir enrichir la plate-forme de mobilité durable.

Ce projet de plate-forme est ouvert à tout nouveau partenaire souhaitant développer de nouveaux services de mobilité !

Performances technologiques... Pour une éco-région innovante

Pour que l'utilisateur dispose d'une meilleure accessibilité à la plate-forme de mobilité durable, et d'une plus grande flexibilité, un système de relais sur téléphone portable est développé avec le groupe SFR. Ainsi, les utilisateurs pourront accéder au service en mobilité **sur le Wap**, via le moteur de recherche Gallery* ou, pour les clients SFR, via le portail **Vodafone Live !*** de leur mobile.

MODE D'EMPLOI

Pour s'inscrire, il suffit aux utilisateurs de renseigner leur profil, leur lieu de domicile et leur campus. Une fois inscrits, ils pourront enregistrer leurs itinéraires réguliers ou leurs trajets ponctuels.

Les utilisateurs ayant enregistré un trajet pourront accéder facilement aux détails des trajets et des profils des autres utilisateurs qui se trouvent sur leur parcours.

Les deux voyageurs peuvent alors entrer en relation pour convenir entre eux du lieu d'emport/dépose et des arrangements financiers qu'ils sont libres de prendre.

Pour une utilisation encore plus fluide, un service de géolocalisation est proposé aux clients SFR sur le portail **Vodafone Live !*** de leur mobile.

Pour découvrir ce service en mobilité :

- Envoyer **TECOVOITURAGE** par SMS au 30130 (SMS non surtaxé). Les utilisateurs recevront instantanément un message contenant un lien cliquable leur permettant d'accéder au site mobile de covoiturage*.
- Les clients SFR peuvent se rendre directement sur le portail **Vodafone Live !*** de leur mobile, rubrique Pratique, Déplacements, Mes trajets.

* Service gratuit hors coût de connexion wap

QUOI DE NEUF ?

Les principaux freins au développement du covoiturage en France sont liés à différents aspects déjà identifiés :

- Méfiance vis à vis de personnes inconnues
- Différence socioculturelle des covoitureurs potentiels
- Difficulté à trouver un covoitureur sur son itinéraire total ou partiel
- Besoin de flexibilité et d'accès à distance au serveur.

C'est pourquoi, la plate-forme pour un développement durable du covoiturage en Île-de-France s'est appuyée sur de nouveaux leviers :

- Sécurisation par l'inscription préalable des covoitureurs
- Des utilisateurs principalement étudiants
- Mutualisation des bases de données à l'échelle des 17 campus franciliens et du site l23envoiture.com
- Interface Internet ou via téléphone portable
- Valorisation des émissions de CO₂ évitées

Les utilisateurs n'auront à s'inscrire qu'une seule fois sur la plate-forme, en indiquant notamment leurs coordonnées afin de garantir la sécurité des covoitureurs.

Adoptez le t.écoStyle

Un projet interdisciplinaire et multi-acteurs

COORDINATEUR

Fondaterra

55 avenue de Paris 78035 VERSAILLES Cedex
Représentée par Marie-Françoise Guyonnaud (délégué générale) :
marie-francoise.guyonnaud@fondaterra.com
Et, Marie-Gabrielle Méry

PARTENAIRES PRINCIPAUX

ADEME Délégation Ile-de-France

6-8 rue Jean Jaurès 92807 PUTEAUX Cedex
Représentée par Dominique Crimé (chargée de mission prospectives)
Dominique.creme@ademe.fr
Et, Sophie Legrand

Green Cove Ingénierie

Le Campus - Al-Nord
6 rue Jean-Pierre Timbaud 78180 Montigny le Bretonneux
Représentée par Arnaud Sarfati
arnaud.sarfati@greencove.fr

SFR

1 Place Carpeaux - Tour Séquoia
92915 Paris La Défense cedex
Représenté par Nathalie Ricard Deffontaine
nathalie.rdeffontaine@fr.sfr.com

AUTRES PARTENAIRES

Conférence des Présidents d'université
Ministère de l'Éducation Nationale,
de l'Enseignement Supérieur et de la Recherche



ADEME



Agence de l'Environnement
et de la Maîtrise de l'Énergie



FONCTION

Fondaterra, association loi 1901 préfigurant une fondation de recherche pour des territoires durables, coordonne le projet en interface avec les universités et les autres partenaires. Elle organise la communication et apporte le concept avec son personnage t.éco.

<http://www.fondaterra.com>

L'ADEME participe à la communication externe du projet, en l'intégrant à ses présentations et en aidant financièrement à la promotion du concept.

<http://ile-de-france.ademe.fr>

Green Cove Ingénierie est spécialisée dans la mise en place de site Internet de covoiturage. Elle exploite le site leader 123envoiture.com, conçu en réseau avec ses clients et ses partenaires.

<http://www.greencove.fr>

SFR est un partenaire historique de Fondaterra associé au projet pour développer le site mobile en continuité du service web de covoiturage pour un usage plus interactif et instantané.

<http://www.sfr.fr>

N'hésitez pas à nous contacter si vous souhaitez apporter vos compétences ou votre soutien au service de cette plate-forme innovante et ambitieuse.